

**Тема: «Проблемні питання, що стосуються призначення судово -
трасологічних експертиз»**

ІНФОРМАЦІЙНИЙ ЛИСТ

На даний час є не поодинокі випадки проблемних питань, що стосуються призначення судово-трасологічних експертиз та ускладнюють проведення досліджень, а саме:

1) некоректні запитання, з яких найбільш характерною проблемою є питання по таким об'єктам яка сліди зняття зламаної частини замка та замки. Ініціатори не розуміють та плутають запитання. Наприклад коли об'єктом дослідження є сліди зняття на зламаний частині циліндрового механізму замка – питання ставлять «Чи є сліди відміток на внутрішніх поверхнях?», хоча без спеціальних знань візуальним оглядом об'єкту видно що деталь замка зламана та містить сліди зняття. І навпаки, коли є робочий замок без явних пошкоджень задають питання щодо наявності слідів злочину, при цьому надають ключ оригінал і не зрозуміло з якою метою питають чи є сліди від цього ключа на замку, яким власник користувався увесь час з початку експлуатації замка;

- некоректні запитання щодо інших об'єктів трасологічного походження, наприклад при надходженні на дослідження слідів взуття чи слідів структури матеріалу у постанові ставляться запитання щодо ідентифікації особи за даними слідами, що унеможливує вирішення даного запитання;

- запитання, зміст яких не дозволяє встановити мету дослідження щодо наданих об'єктів, наприклад надано циліндровий механізм замка з ключем до нього: Яким способом зламаний?, Чи можна відкрити цей замок за допомогою інших предметів чи інструментів?, Чи можна відкрити цей замок, не порушуючи контрольного пристосування?, У якому положенні – закритому чи відкритому – пошкоджено замок?, Чи не залишені сліди на об'єкті цим інструментом?, До якого виду належить зняття, яким утворено сліди злочину?;

- неякісна підготовка документів про призначення експертиз, постанови призначаються з орфографічними помилками, у запитаннях вказуються невірна кількість об'єктів, вказується розбіжна назва вулиць (у постанові до перейменування, а на упаковці, після перейменування), логічна (синтаксична) побудова питань не дозволяє встановити мету дослідження, не вказуються обставини та умови вилучення слідів та ін.;

2) надання об'єктів дослідження, загальний вигляд та назва на упаковці яких не відповідає їхнім назвам у супровідних документах;

3) надання на дослідження ілюстрацій зі слідами (наприклад взуття) з порушенням правил судової фотографії (відсутність криміналістичної лінійки або дуже сильне її викривлення та неправильне розташування), відсутність відповідних позначень на замках щодо розташування їх в дверному полотні, надання в якості об'єктів дослідження частин циліндрових механізмів замків, що були розташовані з внутрішньої сторони дверного полотна;

4) надання об'єктів дослідження з порушенням упакування, яка не забезпечує їх збереження та захист від несанкціонованого доступу;

5) повертаються матеріали без виконання у зв'язку із неможливістю проведення експертизи по наступним причинам:

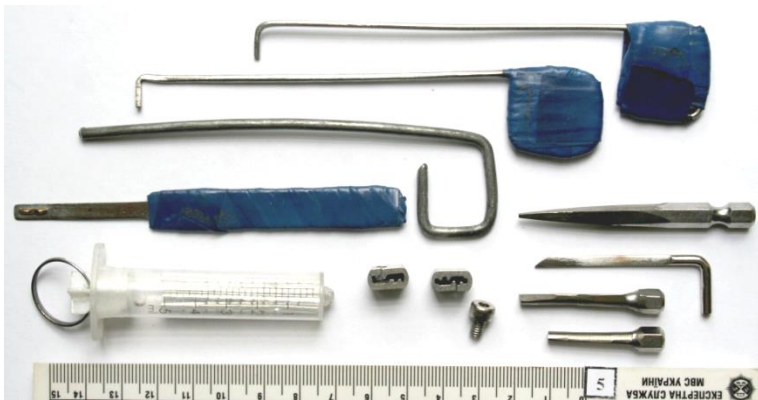
- невідповідність об'єктів поставленим запитанням (наприклад надано об'єкт – частина циліндрового механізму замка; запитання – «Чи придатні для ідентифікації 1 слід папілярного узору?»);

- не задоволення клопотань щодо надання дозволу застосування руйнуючих методів, що потребує методика дослідження наданих об'єктів, не задоволення клопотань щодо уточнення запитань, зміст яких не дозволяє встановити мету дослідження а також щодо надання додаткових матеріалів та об'єктів, без яких не можливо вирішити поставлені запитання;

б) надання в якості об'єктів дослідження предметів побутового та загального використання, для визначення призначення яких немає потреби в залученні відповідних фахівців, наприклад надано об'єкт – плоскогубці (тільки плоскогубці!); запитання «Чи є предмет який наданий на експертизу знаряддям злочину, якщо так, то до якого виду та типу відноситься?».

Об'єкти дослідження: циліндрові механізми замків, ключі та сторонні предмети (відмички)

Зображення об'єктів дослідження



Орієнтовний перелік питань

1. При наявності циліндрового механізму замка та ключа:

- Чи у справному стані знаходиться наданий на дослідження циліндровий механізм замка?
- Чи є на поверхнях (у тому числі внутрішніх) наданого на дослідження циліндрового механізму замка сліди дії сторонніх предметів (відмичок, підібраного ключа, підробленого ключа)?

2. При наявності циліндрового механізму замка за відсутності ключа:

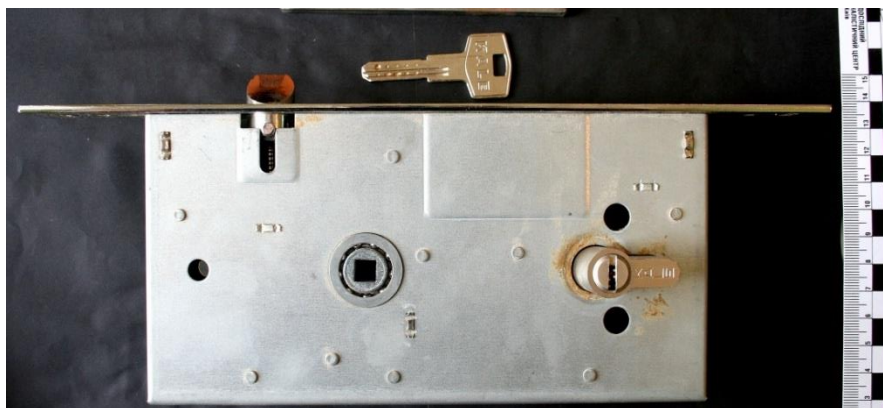
- Чи є на поверхнях (у тому числі внутрішніх) наданого на дослідження циліндрового механізму замка сліди дії сторонніх предметів (відмичок, підібраного ключа, підробленого ключа)?

3. При наявності циліндрового механізму замка та відмичок:

- Чи є на поверхнях (у тому числі внутрішніх) наданого на дослідження циліндрового механізму замка сліди дії сторонніх предметів (відмичок, підібраного ключа, підробленого ключа)?
- Якщо так, то чи залишені сліди дії сторонніх предметів, предметами, наданими на дослідження?

Об'єкти дослідження: замки, їх складові, ключі та сторонні предмети (відмички)

Зображення об'єктів дослідження



Орієнтовний перелік питань

1. При наявності замка (врізного замка з циліндровим або сувальдним механізмом, прирізного (накладного) замка, навісного замка, замка від банківської комірки, автомобільного замка) та ключа:

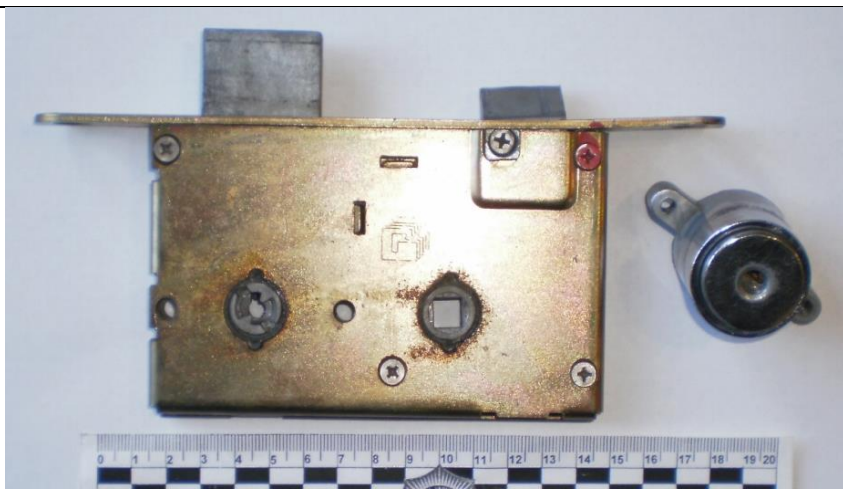
- Чи у робоздатному та справному стані знаходиться наданий на дослідження замок?
- Якщо ні то в чому полягає несправність?
- Чи є на поверхнях наданого на дослідження замка, сліди дії сторонніх предметів (відмичок, підбраного ключа, підробленого ключа)?





Примітка: для вирішення питання про справність та роботоздатність замків від банківських комірок крім ключа-клієнта, необхідно надати майстер-ключ.





1.1 При наявності замка (врізного замка з циліндровим або сувальдним механізмом, прирізного (накладного) замка, навісного замка, замка від банківської комірки, автомобільного замка) без ключа:

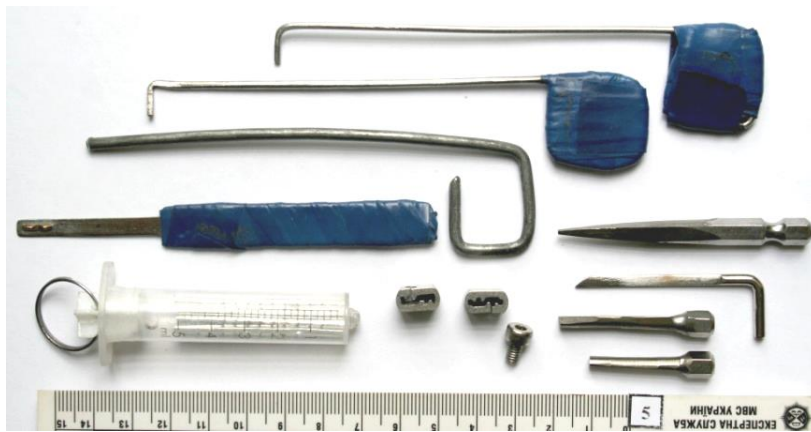
- Чи є на поверхнях наданого на дослідження замка, сліди дії сторонніх предметів (відмичок, підібраного ключа, підробленого ключа)?





2. При наявності об'єктів дослідження (врізного замка з циліндровим або сувальдним механізмом, прирізного (накладного) замка, навісного замка, замка від банківської комірки, автомобільного замка) з ключами до них і предметів (відмичок, ключів та ін.):

- Чи у роботоздатному та справному стані знаходиться наданий на дослідження замок?
- Чи є на поверхнях наданого на дослідження замка, сліди дії сторонніх предметів (відмичок, підбраного ключа, підробленого ключа)?
- Якщо так, то чи не залишені вони предметами, вилученими у (ПІБ громадянина, дата, адреса та місце вилучення)?

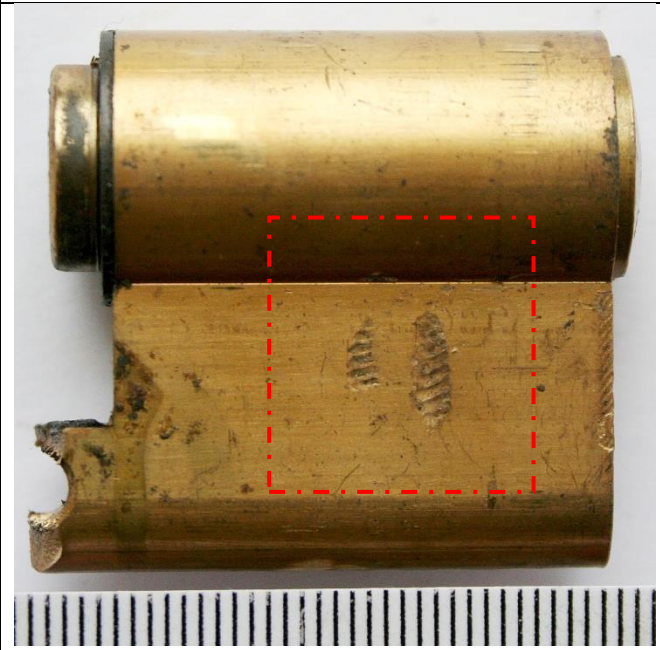
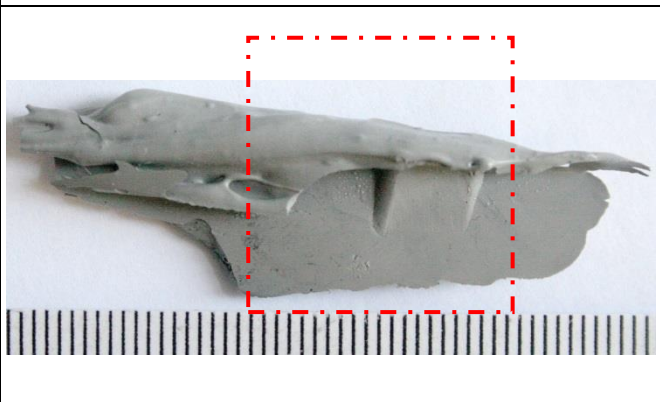


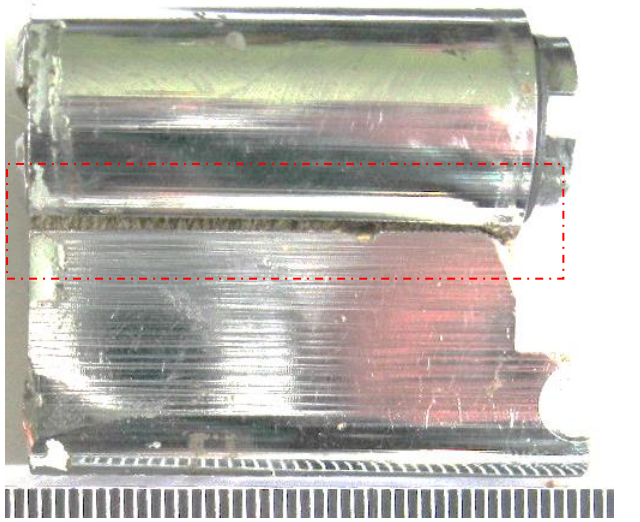
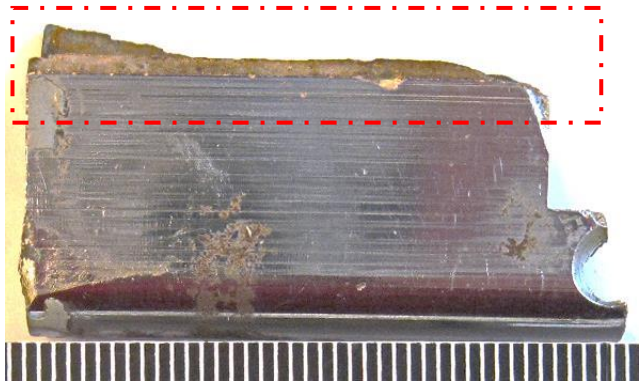
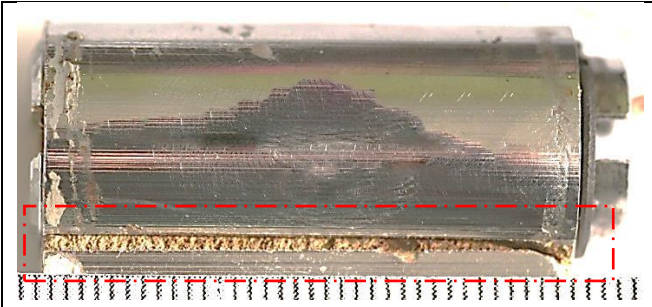


3. При наявності об'єктів дослідження (навісні замки з явними зовнішніми пошкодження (деформації, слідами знаряддя зламу)

- Чи у роботоздатному та справному стані знаходиться наданий на дослідження замок?
- Чи є на зовнішніх поверхнях наданого замка пошкодження (сліди знаряддя зламу)?
- Чи придатні сліди знаряддя зламу для ідентифікації?
- Яким знаряддям залишені сліди?
- Яким способом зламаний (пошкоджений) замок?

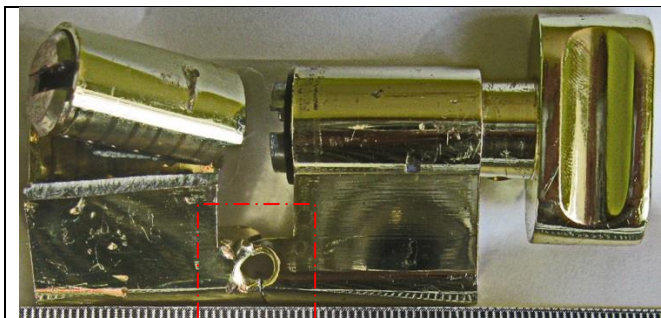
Об'єкти дослідження: сліди зняття злам, зліпки слідів зняття злам та зняття злам

Зображення об'єктів дослідження	Орієнтовний перелік питань
	<p><i>1. При наявності об'єкту(ів) дослідження зі слідами та відсутності зняття:</i></p> <ul style="list-style-type: none">- Чи наявні на досліджуваному(их) об'єкті(ях) дослідження сліди зняття злам?- Чи придатні виявлені сліди зняття злам для ідентифікації?- Яким типом (видом) зняття залишені надані на дослідження сліди?
	



2. При наявності більше одного об'єкту дослідження зі слідами зламу, які вилучені з різних місць подій та відсутності зняття:

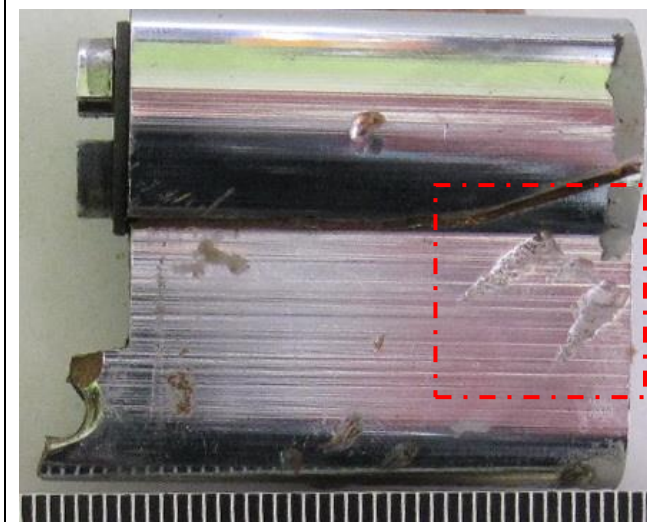
- Чи наявні на досліджуваних об'єктах сліди зняття?
- Чи придатні виявлені сліди зняття для ідентифікації?
- Яким типом (видом) зняття залишені надані на дослідження сліди?
- Чи відносяться до однієї групи слідоутворюючі об'єкти, якими залишені виявлені сліди?
- Чи склали раніше єдине ціле надані на дослідження об'єкти дослідження?



3. При наявності об'єктів дослідження зі слідами знаряддя зламу та безпосередньо знаряддя зламу:

- Чи наявні на досліджуваних об'єктах сліди знаряддя зламу?
- Чи залишені сліди знаряддя зламу, вилучені (час, адреса та місце вилучення), предметом (предметами), вилученими у (ПІБ громадянина, час, адреса та місце вилучення)?
- Чи залишено сліди зламу, вилучені з різних місць подій, тим самим знаряддям?

Примітка: частини циліндрових механізмів замків зі слідами знарядь зламу, незважаючи на те, що вони є складовими замків відносяться до такого виду досліджень, об'єктами якого є сліди знаряддя зламу.



Об'єкти дослідження: сліди структури матеріалу (сліди рукавичок) та слідоутворюючі об'єкти (рукавички)

Зображення об'єктів дослідження	Орієнтовний перелік питань
	<p>1. При наявності слідів структури матеріалу та відсутності слідоутворюючого об'єкта (рукавичок та ін.):</p> <ul style="list-style-type: none">- Які характеристики слідоутворюючого об'єкта відобразилися у наданому на дослідження слідові структури матеріалу? <p>Примітка: (відповідь на дане питання охоплює визначення типу, виду, розміру та інших особливостей слідоутворюючого об'єкта, які можливо виявити при дослідженні наданого сліду).</p> <ul style="list-style-type: none">- Чи придатний наданий на дослідження слід структури матеріалу для ідентифікації слідоутворюючого об'єкта? <p>2. При наявності більше одного сліду структури матеріалу, які вилучені з різних місць події:</p> <ul style="list-style-type: none">- Які характеристики слідоутворюючого об'єкта відобразилися у наданих на дослідження слідах структури матеріалу?- Чи відносяться до однієї групи слідоутворюючі об'єкти, якими залишені надані на дослідження сліди структури матеріалу? <p>3. При наявності сліду структури матеріалу та безпосередньо слідоутворюючого об'єкта (рукавичок та ін.):</p> <ul style="list-style-type: none">- Чи залишений слід структури матеріалу, вилучений (час, адреса та місце вилучення), рукавичками, вилученими у (ПІБ громадянина, час, адреса та місце вилучення)?

Об'єкти дослідження: сліди взуття, гіпсові зліпки слідів взуття та взуття

Зображення об'єктів дослідження



Орієнтовний перелік питань

1. При наявності слідів взуття та відсутності безпосередньо взуття:

- Які характеристики взуття відобразилися у наданому на дослідження слідові?

Примітка: (відповідь на дане питання охоплює визначення типу, виду, розміру та інших особливостей взуття, які можливо виявити при дослідженні наданого сліду).

- Чи придатний наданий на дослідження слід взуття для ідентифікації взуття, яким він залишений?

2. При наявності більше одного сліду взуття:

- Які характеристики взуття відобразилися у наданих на дослідження слідах?

- Чи відноситься до однієї групи взуття, яким залишені надані на дослідження сліди?

3. При наявності сліду взуття та безпосередньо взуття:

- Чи залишений слід взуття, вилучений (час, адреса та місце вилучення), взуттям, вилученим у (ПІБ громадянина, час, адреса та місце вилучення)?

